

IES J



ESO y Bachillerato

www.iesjuanbosco.es

IES JUAN BOSCO



¿ Qué camino elegir al terminar 4º ?

- El camino depende de dónde se quiera llegar



- No todos los itinerarios preparan igual para todos los estudios
- La elección depende de lo que se quiera hacer al terminar la ESO y Bachillerato

IES JUAN BOSCO



¿ Qué hacer al terminar la ESO?



FORMACIÓN PROFESIONAL



¿Dónde obtener información?

✘ Jornada de Puertas Abiertas

www.iesjuanbosco.es

✘ Portal de FP: www.todofp.es

✘ Plazo preinscripción: Sobre

✘ Notas de corte: <http://www.educa.jccm.es/es/admision/admision-formacion-profesional/notas-corte-admision-ciclos-formativos-f-p-regimen-ordinari>

Admisión Bachillerato curso 17-18



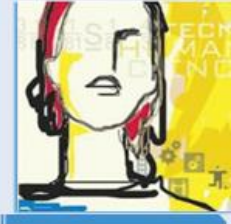
- Presentación de solicitudes del 1 al 28 de FEBRERO
- Se realiza a través de la plataforma PAPA's
- Si hay que entregar documentación – Secretaría del Centro
- Solicitar: CENTRO y MODALIDAD

Adjudicación Bachillerato



- ❑ Baremo provisional: 17 de abril
- ❑ Baremo definitivo y asignación provisional: 14 de mayo
- ❑ Reclamaciones: hasta 27 de abril
- ❑ Proceso extraordinario: a partir del 14 de mayo (casos excepcionales)
- ❑ Asignación definitiva: 5 de junio
- ❑ Matriculación:
 - 1 al 14 de julio
 - 1 al 10 de septiembre

IES JUAN BOSCO



¿Centro?

¿Modalidad?

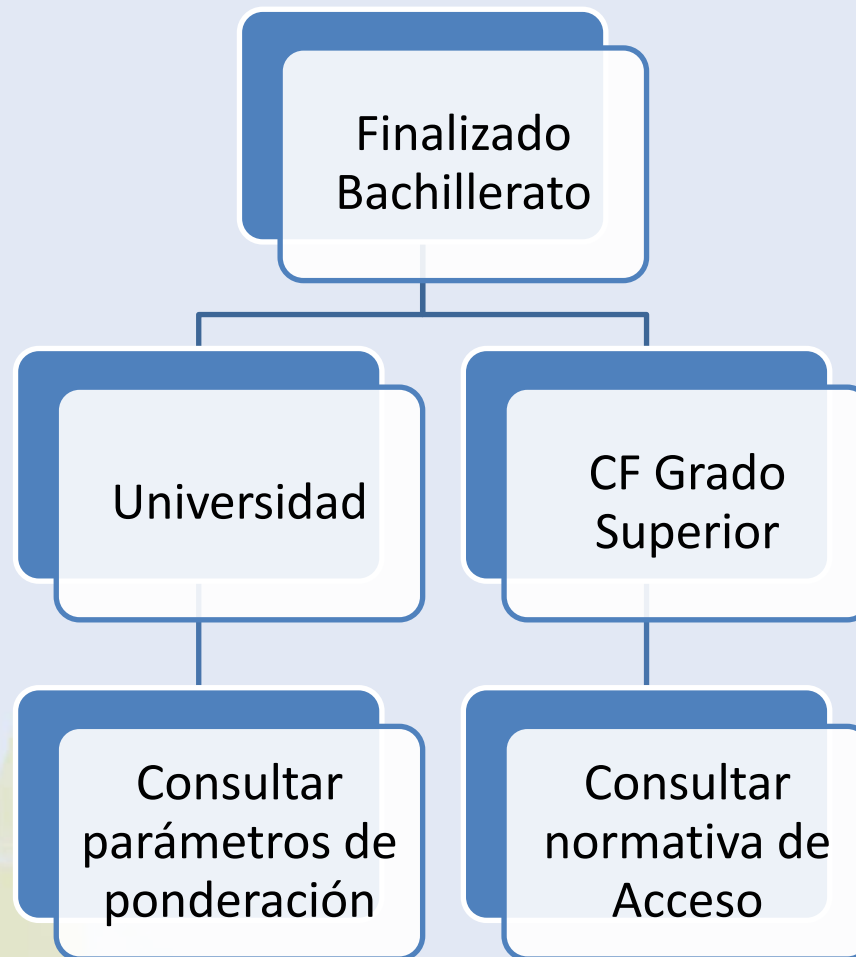
Depende de los estudios posteriores
(tanto Universitarios como FP)

Ciencias

Humanidades y
Ciencias Sociales

Artes

IES JUAN BOSCO



Modalidad/Materias



La **modalidad** de bachillerato se elegirá en función de:

- ✘ Los estudios que se vayan a seguir
 - ❖ Asignaturas prioritarias en acceso
- ✘ Las preferencias personales
- ✘ Las aptitudes de cada uno

BACHILLERATO LOMCE



El título de Bachiller se obtiene:

✓ **Aprobando todas las asignaturas**

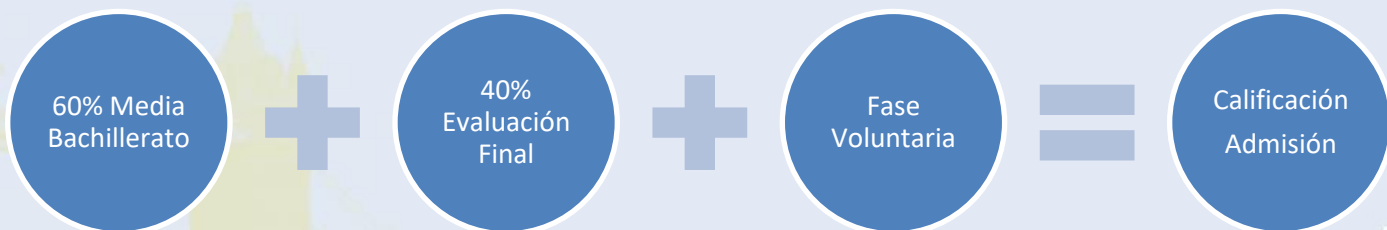
2 cursos (máximo 4 convocatorias)

Evaluación Final para acceder a Universidad

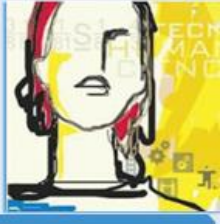
✓ **Fase general (todas las troncales generales)**

✓ **Fase voluntaria (subir nota al menos 2 troncales de opción)**

Acceso a la Universidad



MATERIAS



Materias Troncales Generales (Obligatorias)

Primer Curso

Filosofía

Lengua castellana y literatura I

Inglés I

BCC

BHCS

Matemáticas I

Itinerario Humanidades:
Latín I

Itinerario CCSS:
Matemáticas CCSS

Segundo Curso

Historia de España

Lengua Castellana y Literatura II

Inglés II

BCC

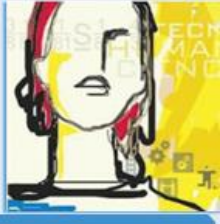
BHCS

Matemáticas II

Itinerario Humanidades:
Latín II

Itinerario CCSS:
Matemáticas CCSS II

MATERIAS



Materias Troncales de Opción (Se cursan 2 por curso)

Primer Curso - BCC

Física y Química

Elegir una

Dibujo Técnico I

Biología y Geología

Primer Curso - BHCS

Historia del Mundo Contemporáneo

Elegir una

Economía

Literatura Universal

Griego

Segundo Curso - BCC

Elegir una

Itinerario CC Salud:
Biología

Itinerario CC e
Ingeniería: Física

Elegir una

Dibujo Técnico II

Química

Geología

Segundo Curso - BHCS

Elegir una

Historia de la filosofía

Economía

Elegir una

Historia del Arte

Griego II

Geografía

MATERIAS



Materias Específicas

(Se cursan 2 por curso)

No se examinan en la Evaluación Final

Primer curso - Específicas Comunes

Elegir una	Cultura Científica
	Religión
	Tecnologías de la Información y la Comunicación I

Primero - Específicas BCC

Elegir una	Troncal de cualquier modalidad
	Tecnología Industrial I
	Dibujo Artístico I
	Francés
	Anatomía Aplicada

Primero - Específicas BHCS

Elegir una	Troncal de cualquier modalidad
	Lenguaje y Práctica Musical
	Francés

BACHILLERATO LOMCE



Materias LLave

Algunas asignaturas de 2º de Bachillerato requieren haber cursado las de 1º para poder matricularse en las de 2º.

1º CURSO	2º CURSO
LENGUA CASTELLANA Y LIT. I	LENGUA CASTELLANA Y LIT. II
MATEMÁTICAS I	MATEMÁTICAS II
INGLÉS I	INGLÉS II
DIBUJO TÉCNICO I	DIBUJO TÉCNICO II
LATÍN I	LATÍN II
GRIEGO I	GRIEGO II
MATEMÁTICAS APLICADAS I	MATEMÁTICAS APLICADAS II
2ª LENGUA EXTRANJERA I	2ª LENGUA EXTRANJERA II
TECNOLOGÍA INDUSTRIAL I	TECNOLOGÍA INDUSTRIAL II
TIC I	TIC II
FÍSICA Y QUÍMICA	FÍSICA QUÍMICA
BIOLOGÍA Y GEOLOGÍA	BIOLOGÍA GEOLOGÍA



Elección de Asignaturas

Consultar parámetros de ponderación de las Universidades

1º Acotar
estudios
posteriores

**DECIDIR
MODALIDAD
BACHILLERATO**

2º Buscar
materias
prioritarias

**ELECCIÓN DE
MATERIAS DE
1º
BACHILLERATO**



ENSEÑANZAS OFICIALES DE GRADO

		Materias de modalidad del bachillerato																					
		CIENCIA Y TECNOLOGÍA									ARTES					HUMANIDADES Y CIENCIAS SOCIALES							
		Biología.	Ciencias de la tierra y medioambientales.	Electrotecnia	Física.	Matemáticas II.	Química.	Tecnología Industrial II	Dibujo técnico II.	Análisis Musical II	Anatomía Aplicada	Dibujo artístico II.	Diseño.	Historia de la música y de la Danza	Técnicas de expresión gráfico-plástica.	Historia del arte.	Economía de la Empresa	Geografía.	Griego II.	Latín II.	Literatura universal.	Matemáticas aplicadas a las Ciencias Sociales	
Ciencias sociales y jurídicas	Administración y Dirección de Empresas	0,1	0,1		0,1	0,2	0,1		0,1	0,1	0,1	0,1	0,1	0,1	0,1	0,1	0,1	0,1	0,1	0,1	0,1	0,2	
	Cc. de la Actividad Física y del Deporte	0,2	0,1		0,2	0,1	0,1		0,1	0,1	0,2	0,1	0,1	0,2	0,1	0,1	0,1	0,1	0,1	0,1	0,1	0,2	
	Derecho	0,1	0,1		0,1	0,1	0,1		0,1	0,1	0,1	0,1	0,1	0,1	0,1	0,1	0,1	0,1	0,1	0,1	0,1	0,1	
	Derecho - Administración y Dirección de Empresas	0,1	0,1		0,1	0,1	0,1		0,1	0,1	0,1	0,1	0,1	0,1	0,1	0,1	0,1	0,1	0,1	0,1	0,1	0,1	
	Derecho - Economía	0,1	0,1		0,1	0,1	0,1		0,1	0,1	0,1	0,1	0,1	0,1	0,1	0,1	0,1	0,1	0,1	0,1	0,1	0,1	
	Economía	0,1	0,1		0,1	0,2	0,1		0,1	0,1	0,1	0,1	0,1	0,1	0,1	0,1	0,1	0,2	0,1	0,1	0,1	0,1	0,2
	Economía - Derecho	0,1	0,1		0,1	0,2	0,1		0,1	0,1	0,1	0,1	0,1	0,1	0,1	0,1	0,1	0,2	0,1	0,1	0,1	0,1	0,2
	Gestión y Administración Pública	0,1	0,1		0,1	0,1	0,1		0,1	0,1	0,1	0,1	0,1	0,1	0,1	0,1	0,1	0,2	0,2	0,1	0,1	0,1	0,2
	Periodismo	0,1	0,1		0,1	0,1	0,1		0,1	0,1	0,1	0,1	0,1	0,1	0,1	0,1	0,1	0,1	0,1	0,1	0,1	0,1	0,1
	RRLL y Desarrollo de RRHH	0,1	0,1		0,1	0,1	0,1		0,1	0,1	0,1	0,1	0,1	0,1	0,1	0,1	0,1	0,2	0,2	0,1	0,1	0,1	0,2
	Trabajo Social	0,1	0,1		0,1	0,1	0,1		0,1	0,1	0,1	0,1	0,1	0,1	0,1	0,1	0,1	0,2	0,2	0,1	0,1	0,1	0,2
	Maestro en Educación Primaria	0,1	0,1		0,1	0,1	0,1		0,1	0,1	0,1	0,1	0,1	0,1	0,1	0,1	0,1	0,1	0,1	0,1	0,1	0,1	0,1
	Maestro en Educación Infantil	0,1	0,1		0,1	0,1	0,1		0,1	0,1	0,1	0,1	0,1	0,1	0,1	0,1	0,1	0,1	0,1	0,1	0,1	0,1	0,1
	Educación Social	0,1	0,1		0,1	0,1	0,1		0,1	0,1	0,1	0,1	0,1	0,1	0,1	0,1	0,1	0,1	0,2	0,1	0,1	0,1	0,2



ENSEÑANZAS OFICIALES DE GRADO

	Biología.	Ciencias de la tierra y medioambientales.	Electrotecnia	Física.	Matemáticas II.	Química.	Tecnología Industrial II	Dibujo técnico II.	Análisis Musical II	Anatomía Aplicada	Dibujo artístico II.	Diseño.	Historia de la música y de la Danza	Técnicas de expresión gráfico-plástica.	Historia del arte.	Economía de la Empresa	Geografía.	Griego II.	Latín II.	Literatura universal.	Matemáticas aplicadas a las Ciencias Soc	
Ciencias Ambientales	0,2	0,2	0,1	0,2	0,2	0,2	0,1															
Bioquímica	0,2	0,1	0,1	0,2	0,2	0,2	0,1															
Química	0,1	0,1	0,1	0,2	0,2	0,2	0,1															
Ciencia y Tecnología de los Alimentos	0,2	0,1	0,1	0,1	0,2	0,2	0,1															
Enfermería	0,2	0,1		0,1	0,1	0,2				0,1												
Fisioterapia	0,2	0,1		0,2	0,1	0,2				0,1												
Logopedia	0,2	0,1		0,1	0,1	0,2				0,1												
Terapia Ocupacional	0,2	0,1		0,1	0,1	0,2				0,1												
Medicina	0,2	0,1		0,1	0,1	0,2				0,1												
Farmacia	0,2	0,1		0,1	0,1	0,2				0,1												



ENSEÑANZAS OFICIALES DE GRADO

	Materias de modalidad del bachillerato																					
	CIENCIA Y TECNOLOGÍA							ARTES				HUMANIDADES Y CIENCIAS SOCIALES										
	Biología.	Ciencias de la tierra y medioambientales.	Electrotecnia	Física.	Matemáticas II.	Química.	Tecnología Industrial II	Dibujo técnico II.	Análisis Musical II	Anatomía Aplicada	Dibujo artístico II.	Diseño.	Historia de la música y de la Danza	Técnicas de expresión gráfico-plástica.	Historia del arte.	Economía de la Empresa	Geografía.	Griego II.	Latín II.	Literatura universal.	Matemáticas aplicadas a las Ciencias Sociales	
Ingeniería y Arquitectura	Ingeniería de Edificación	0,1	0,1	0,1	0,2	0,2	0,1	0,1	0,2						0,1							
	Ingeniería Forestal y del Medio Natural	0,2	0,2	0,1	0,2	0,2	0,2	0,1	0,1						0,1							
	Ingeniería Agrícola y Agroalimentaria	0,2	0,2	0,1	0,2	0,2	0,2	0,1	0,1						0,1							
	Ingeniería Civil y Territorial	0,1	0,1	0,1	0,2	0,2	0,1	0,1	0,1						0,1							
	Ingeniería Eléctrica	0,1	0,1	0,1	0,2	0,2	0,1	0,1	0,1						0,1							
	Ingeniería Mecánica	0,1	0,1	0,1	0,2	0,2	0,1	0,1	0,1						0,1							
	Ingeniería Electrónica Industrial y Automática	0,1	0,1	0,1	0,2	0,2	0,1	0,1	0,1						0,1							
	Ingeniería de los Recursos Energéticos	0,1	0,1	0,1	0,2	0,2	0,1	0,1	0,1						0,1							
	Ingeniería de la Tecnología Minera	0,1	0,1	0,1	0,2	0,2	0,1	0,1	0,1						0,1							
	Ingeniería Química	0,1	0,1	0,1	0,2	0,2	0,2	0,2	0,1						0,1							
	Ingeniería de Sistemas Audiovisuales de Telecomunicación	0,1	0,1	0,2	0,2	0,2	0,1	0,1	0,1						0,1							
	Ingeniería Informática	0,1	0,1	0,1	0,2	0,2	0,1	0,1	0,1						0,1							
	Arquitectura	0,1	0,1	0,1	0,2	0,2	0,1	0,1	0,2						0,1							



ENSEÑANZAS OFICIALES DE GRADO

Materias de modalidad del bachillerato

		CIENCIA Y TECNOLOGÍA			ARTES						HUMANIDADES Y CIENCIAS SOCIALES									
Biología.	Ciencias de la tierra y medioambientales.	Electrotecnia	Física.	Matemáticas II.	Química.	Tecnología Industrial II	Dibujo técnico II.	Análisis Musical II	Anatomía Aplicada	Dibujo artístico II.	Diseño.	Historia de la música y de la Danza	Técnicas de expresión gráfico-plástica.	Historia del arte.	Economía de la Empresa	Geografía.	Griego II.	Latín II.	Literatura universal.	Matemáticas aplicadas a las Ciencias Social

Artes y Humanidades	Biología.	Ciencias de la tierra y medioambientales.	Electrotecnia	Física.	Matemáticas II.	Química.	Tecnología Industrial II	Dibujo técnico II.	Análisis Musical II	Anatomía Aplicada	Dibujo artístico II.	Diseño.	Historia de la música y de la Danza	Técnicas de expresión gráfico-plástica.	Historia del arte.	Economía de la Empresa	Geografía.	Griego II.	Latín II.	Literatura universal.	Matemáticas aplicadas a las Ciencias Social
Bellas Artes								0,1	0,1	0,1	0,2	0,2	0,1	0,2	0,2	0,1	0,1	0,1	0,1	0,1	0,1
Estudios Ingleses.								0,1	0,1	0,1	0,1	0,1	0,1	0,1	0,2	0,1	0,1	0,2	0,2	0,2	0,1
Lenguas y Literaturas Modernas: Francés-Inglés								0,1	0,1	0,1	0,1	0,1	0,1	0,1	0,2	0,1	0,1	0,2	0,2	0,2	0,1
Español: Lengua y Literatura								0,1	0,1	0,1	0,1	0,1	0,1	0,1	0,2	0,1	0,1	0,2	0,2	0,2	0,1
Geografía y Ordenación del Territorio								0,1	0,1	0,1	0,1	0,1	0,1	0,1	0,2	0,1	0,2	0,2	0,2	0,1	0,1
Historia								0,1	0,1	0,1	0,1	0,1	0,1	0,1	0,2	0,1	0,2	0,2	0,2	0,1	0,1
Historia del Arte								0,1	0,1	0,1	0,1	0,1	0,1	0,1	0,2	0,1	0,2	0,2	0,2	0,1	0,1
Humanidades y Estudios Sociales								0,1	0,1	0,1	0,1	0,1	0,1	0,1	0,2	0,1	0,2	0,2	0,2	0,2	0,1
Humanidades: Historia Cultural								0,1	0,1	0,1	0,1	0,1	0,1	0,1	0,2	0,1	0,1	0,2	0,2	0,2	0,1
Humanidades y Patrimonio								0,1	0,1	0,1	0,1	0,1	0,1	0,1	0,2	0,1	0,2	0,2	0,2	0,2	0,1



IES Juan Bosco
www.iesjuanbosco.es



Si se quiere ir a CF Grado Superior



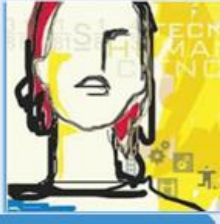
Normativa de admisión.

Orden del 28/2/2007 de la Consejería de Educación y Ciencia de CLM

Familia Profesional	Ciclos Formativos	Modalidad de Bachillerato / Opciones de C.O.U.	Materias de Bachillerato
ACTIVIDADES AGRARIAS	Gestión y Organización de Empresas Agropecuarias	- Ciencias de la Naturaleza y de la Salud - Tecnología - COU: Opción A / B	- <i>Ciencias de la Tierra y Medio Ambiente.</i>
	Gestión y Organización de los Recursos Naturales y Paisajísticos	- Ciencias de la Naturaleza y de la Salud - Tecnología - COU: Opción A / B	- Ciencias de la Tierra y Medio Ambiente
ACTIVIDADES FÍSICAS Y DEPORTIVAS	Animación de Actividades Físicas y Deportivas	- Cualquier modalidad de Bachillerato - COU: Opción A/B/C/D	-----
ADMINISTRACIÓN	Administración y Finanzas	- Humanidades y Ciencias Sociales. - Ciencias de la Naturaleza y de la Salud. - COU: Opción A/B/C/D	- Economía y Organización de Empresas
	Secretariado	- Humanidades y Ciencias Sociales. - Ciencias de la Naturaleza y de la Salud. - COU: Opción A/B/C/D	- Economía y Organización de Empresas
ARTES GRÁFICAS	Diseño y Producción Editorial	- Tecnología - Ciencias de la Naturaleza y de la Salud - Artes - COU: opción A/B/C/D	- Dibujo Técnico
	Producción en Industrias de Artes Gráficas	- Ciencias de la Naturaleza y de la Salud. - Tecnología - COU: Opción A/B	- Tecnología Industrial II

QUÍMICA	Análisis y Control	- Ciencias de la Naturaleza y de la Salud - Tecnología - COU: Opción A/B	- Química
	Fabricación de Productos Farmacéuticos y Afines	- Ciencias de la Naturaleza y de la Salud - Tecnología - COU: Opción A/B	- Química
	Industrias de Proceso de Pasta y Papel	- Ciencias de la Naturaleza y de la Salud - Tecnología - COU: Opción A/B	- Química
	Industrias de Proceso Químico	- Ciencias de la Naturaleza y de la Salud - Tecnología - COU: Opción A/B	- Química
	Plásticos y Caucho	- Ciencias de la Naturaleza y de la Salud - Tecnología - COU: Opción A/B	- Química
	Química Ambiental	- Ciencias de la Naturaleza y de la Salud - Tecnología - COU: Opción A/B	- Química
SANIDAD	Anatomía Patológica y Citología	- Ciencias de la Naturaleza y de la Salud - COU: Opción A/B	- Biología
	Dietética	- Ciencias de la Naturaleza y de la	- Biología

Si se quiere ir a la **Universidad**



Modalidad de Ciencias

Ciencias

Materias aconsejables:

Física
Química
Biología

Ciencias de
la Salud

Materias aconsejables:

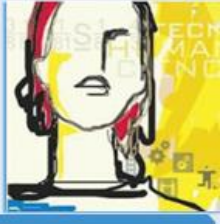
Química
Biología

Ingeniería y
Arquitectura

Materias aconsejables:

Física
Química
Dibujo Técnico

Si se quiere ir a la Universidad



Consultar parámetros de ponderación de las Universidades

Modalidad

Humanidades y CCSS

Ciencias Sociales y
Jurídicas

Humanidades

Materias aconsejables:
Matemáticas CCSS y Economía
para ADE, Economía, ...

Materias aconsejables:
Latín para filologías

